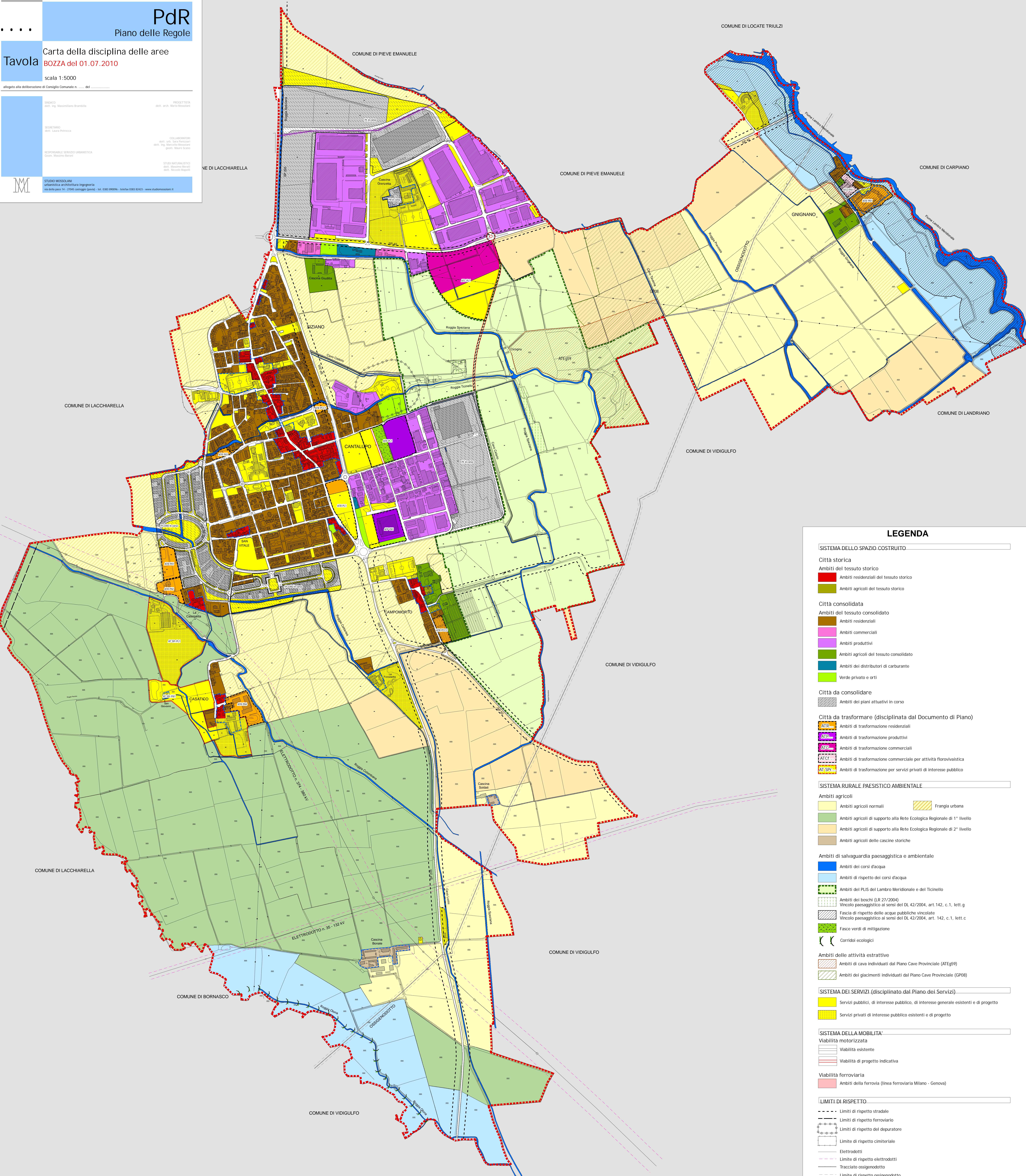


<b>DIRETTORE</b> Arch. Ing. Riccardo Bravetti	<b>PROGETTISTA</b> Arch. Ing. Riccardo Bravetti
<b>SEGRETERO</b> Arch. Laura Pavesio	<b>COLLABORATORI</b> Arch. Ing. Sara Pavesio Arch. Ing. Marco Pavesio Arch. Ing. Riccardo Bravetti
<b>RESPONSABILE SERVIZIO URBANISTICO</b> Arch. Riccardo Bravetti	<b>STUDIO MATERIALISTICO</b> Arch. Riccardo Bravetti Arch. Riccardo Bravetti

**STUDIO MOSCONI**  
urbanistica architettura ingegneria  
via S. Maria 14 - 20085 Carpi (Prato) - tel. 051 89096 - fax 051 831213 - www.studiomosconi.it



### LEGENDA

- SISTEMA DELLO SPAZIO COSTRUITO**
  - Città storica**
    - Ambiti del tessuto storico
      - Ambiti residenziali del tessuto storico
      - Ambiti agricoli del tessuto storico
  - Città consolidata**
    - Ambiti del tessuto consolidato
      - Ambiti residenziali
      - Ambiti commerciali
      - Ambiti produttivi
      - Ambiti agricoli del tessuto consolidato
      - Ambiti dei distributori di carburante
      - Verde privato e orti
  - Città da consolidare**
    - Ambiti dei piani attuativi in corso
  - Città da trasformare (disciplinata dal Documento di Piano)**
    - Ambiti di trasformazione residenziali
    - Ambiti di trasformazione produttivi
    - Ambiti di trasformazione commerciali
    - Ambiti di trasformazione commerciale per attività florovivaistica
    - Ambiti di trasformazione per servizi privati di interesse pubblico
- SISTEMA RURALE PAESISTICO AMBIENTALE**
  - Ambiti agricoli
    - Ambiti agricoli normali
    - Frangia urbana
    - Ambiti agricoli di supporto alla Rete Ecologica Regionale di 1° livello
    - Ambiti agricoli di supporto alla Rete Ecologica Regionale di 2° livello
    - Ambiti agricoli delle cascate storiche
  - Ambiti di salvaguardia paesaggistica e ambientale
    - Ambiti dei corsi d'acqua
    - Ambiti di rispetto dei corsi d'acqua
    - Ambiti del PLUS del Lambro Meridionale e del Ticinello
    - Ambiti dei boschi (LR 27/2004)
    - Vincolo paesaggistico ai sensi del DL 42/2004, art. 142, c.1, lett. g
    - Fascia di rispetto delle acque pubbliche vincolate
    - Vincolo paesaggistico ai sensi del DL 42/2004, art. 142, c.1, lett. c
    - Fasce verdi di mitigazione
    - Corridoi ecologici
  - Ambiti delle attività estrattive
    - Ambiti di cave individuati dal Piano Cave Provinciale (ATE59)
    - Ambiti dei giacimenti individuati dal Piano Cave Provinciale (GP08)
- SISTEMA DEI SERVIZI (disciplinato dal Piano dei Servizi)**
  - Servizi pubblici, di interesse pubblico, di interesse generale esistenti e di progetto
  - Servizi privati di interesse pubblico esistenti e di progetto
- SISTEMA DELLA MOBILITA'**
  - Viabilità motorizzata**
    - Viabilità esistente
    - Viabilità di progetto indicativa
  - Viabilità ferroviaria**
    - Ambiti della ferrovia (linea ferroviaria Milano - Genova)
- LIMITI DI RISPETTO**
  - Limiti di rispetto stradale
  - Limiti di rispetto ferroviario
  - Limiti di rispetto del depuratore
  - Limite di rispetto cimiteriale
  - Elettrodotto
  - Limite di rispetto elettrodotto
  - Tracciato ossigenodotto
  - Limite di rispetto ossigenodotto
  - Tracciato oleodotto
  - Limite di rispetto oleodotto
- CONFINI**
  - Confine comunale
  - Perimetro della città storica